

# L'Université du tiers-temps

## « attaché au lien entre générations »

### AÎNÉS

Le service des universités de la ville fait sa rentrée post-pandémie avec quelques nouveautés.

Jean-François Codomié  
jfcodomie@midilibre.com

Dominique Triaire, président de l'Université du tiers-temps, et Jean-François Colonna, vice-président, font le point sur cette institution du savoir.



Dominique Triaire (président) et Jean-François Colonna (vice-président) de L'UTT.

CODO

### Comment se déroule cette rentrée de l'Université du tiers-temps (UTT) ?

Elle se passe mieux car si d'ordinaire l'université compte entre 2 000 et 2 500 étudiants (adhérents, NDLR) là, depuis deux ans et la Covid, nous avons perdu pratiquement un tiers d'entre eux. Cette année, nous ne savons pas si nous dépasserons les 2 000 mais nous sommes bien partis, beaucoup reviennent. Et pendant ces deux années, nous avons conservé un vrai noyau de fidèles.

**« Et là, la Covid a eu un effet délétère »**

### Comment cela s'explique-t-il ?

Le tiers-temps, c'est le troisième temps de la vie. Donc ces étudiants sont (pour la plupart, NDLR) des retraités et sont plus vulnérables.

### Comment avez-vous géré cette période ?

Nous avons eu un vrai soutien des enseignants qui se sont mis

à l'enseignement à distance, mais déjà, en 2021, tous nos cours avaient repris physiquement. Car il ne faut pas oublier que nos deux missions sont la diffusion du savoir et des connaissances mais également de faire du lien social entre les gens. Beaucoup de nos étudiants sont seuls. C'est donc vraiment très, très important. Et la Covid a eu là un effet délétère.

### Quelles sont les nouveautés du programme de cette

### année universitaire ?

Nous avons engagé une association avec le musée Fabre pour faire bénéficier nos étudiants de sept visites guidées. C'est un partenariat qui nous réjouit beaucoup ! Nous avons également une convention avec le centre culturel de l'université Paul-Valéry. Nous sommes attachés à ce qu'il y ait un lien entre les générations. Nous proposons un cours de géopolitique, d'histoire de la langue française et de philosophie de l'art.

### Quels sont vos moyens pour accueillir vos auditeurs ?

Nous avons la salle Pétrarque mise à notre disposition par la mairie ainsi que deux salles de cours de quarante places chacune. Il nous en faudrait le double... Mais nous faisons avec ce que l'on a. Mais la pression est telle sur les salles que c'est difficile à trouver. Et l'année prochaine, il est possible que nous perdions la salle Pétrarque un jour par semaine.

### Pourquoi ne pas proposer de s'installer à la salle des rencontres de l'ancienne mairie ou à la salle Rabelais ?

L'objection opposée par la Ville est le manque de personnel, ce que nous comprenons. Mais après, s'il faut payer un loyer, nous sommes prêts. Ce problème de place à l'UTT est récurrent. Nous avons entre 1 500 et 2 000 enseignants qui interviennent et il y a une vraie demande des étudiants.

## L'UTT, qu'est-ce que c'est ?

**CONSTITUTION** Il s'agit d'un service des universités montpelliéraines, soutenu par la Ville et la Métropole. Son président, élu pour cinq ans (un mandat renouvelable une fois), est placé à sa tête à la suite d'un vote entre le conseil d'administration de l'UTT et ceux des universités. Portée sur les fonds baptismaux en 1975, celle qui s'appelait alors l'université du troisième âge a changé de nom un an plus tard. L'UTT est devenu un service distinct de Paul-Valéry en 1984. Puis a obtenu, trois ans plus tard, le statut de service interuniversitaire tout en étant toujours rattaché à l'université Paul-Valéry. Outre son président et son vice-président, l'UTT compte dans ses rangs trois administratifs et dix bénévoles.



# Un programme éclectique et fourni

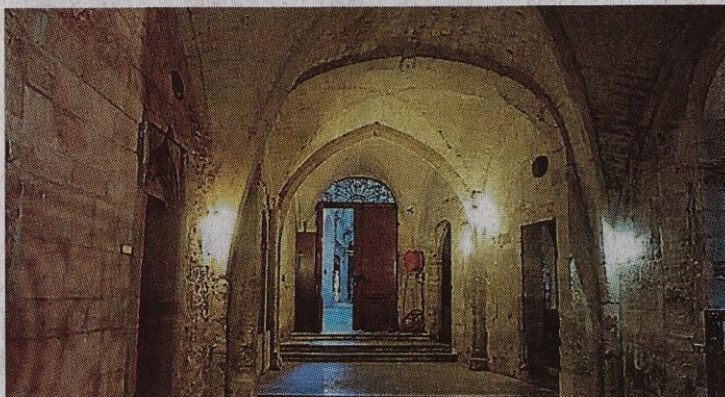
## PRATIQUE

L'UTT propose à ses étudiants un vaste panel de cours et conférences. On fait le point !

### 1 L'accès

L'UTT est ouverte à tous, sans limite d'âge. Le tarif est fixé à 85 € pour l'année. Ce prix donne l'accès à 180 conférences, au ciné-club (projection débat au cinéma Le Diagonal) ainsi qu'à Mémoire d'Oc (conférences sur l'histoire locale et régionale, aide à la recherche généalogique).

Le partenariat avec le musée Fabre coûte, lui, trente euros. Une somme modique pour assister à sept visites thématiques entre les mois d'octobre et avril : Musique ! Comme un air d'opéra chez les Despous ; Alfred Bruyas, collectionneur et mécène du musée Fabre ; La Bible et les saints dans les œuvres des collections ; L'influence de l'Orient chez les artistes nordiques ; Djamel Tatah, le théâtre du silence ; Les peintures ita-



La salle Pétrarque se situe au cœur de l'hôtel de Varennes.

R.D.H.

liennes et enfin Pierre Soulages et la modernité dans les collections du musée Fabre.

### 2 Les à-côtés

À cette nouveauté, s'ajoutent bien évidemment le traditionnel ciné-club photo, la chorale que l'UTT espère bien relancer après deux ans de pandémie, le club photo, les cours de langues, de sculpture sur bois, de dessins ou encore la bibliothèque pour tous.

### 3 Les modules

Côté modules d'enseignement,

là, le choix est vaste. Un éclectisme qui va de l'astronomie aux sciences politiques en passant par un atelier d'écriture créative, l'économie, la culture musicale, un cercle littéraire, la mythologie, l'histoire, l'histoire de l'art, l'histoire des religions et de la langue française, les neurosciences, la philosophie, la philosophie de l'art. Ces modules sont des activités payantes en sus des droits d'entrée de base.

### 4 Les conférences

Quant aux 180 conférences accessibles en réglant le droit

d'entrée de 85 €, elles permettent de s'intéresser aux sciences (sociales, du langage), à la psychologie, à la médecine, à l'informatique, à l'éducation, aux sciences de la terre, à la physique, à la pharmacie, à la musicologie, à l'environnement, à la chimie, aux mathématiques, aux arts plastiques, à l'écologie, à l'égyptologie, à la biologie, au droit, à la littérature américaine ou à celle du cinéma, à l'histoire des religions, à la culture et au cinéma italien, à la géographie à la cosmologie, à l'archéologie, la botanique, la littérature russe...

### 5 Les inscriptions

Elles sont ouvertes depuis ce 1<sup>er</sup> septembre et le seront jusqu'en décembre (certains modules démarrent en janvier). Mais il faut impérativement prendre un rendez-vous avant de se rendre au 2 place Pétrarque (par internet ou au téléphone) en amont.

> Contact :

[www.utt-montpellier.fr](http://www.utt-montpellier.fr) ou  
04 67 60 66 73.